

MAPA PRZEGLĄDOWA

NADLEŚNICTWO STASZÓW OBRĘB KUROZWEKI

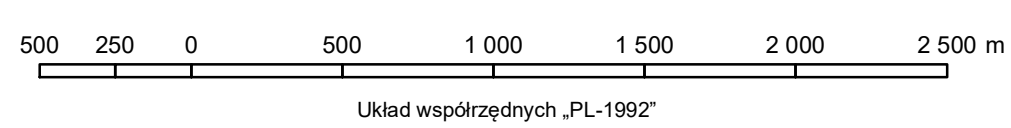
REGIONALNA DYREKCJA LASÓW PAŃSTWOWYCH W RADOMIU

Stan na 1.01.2022

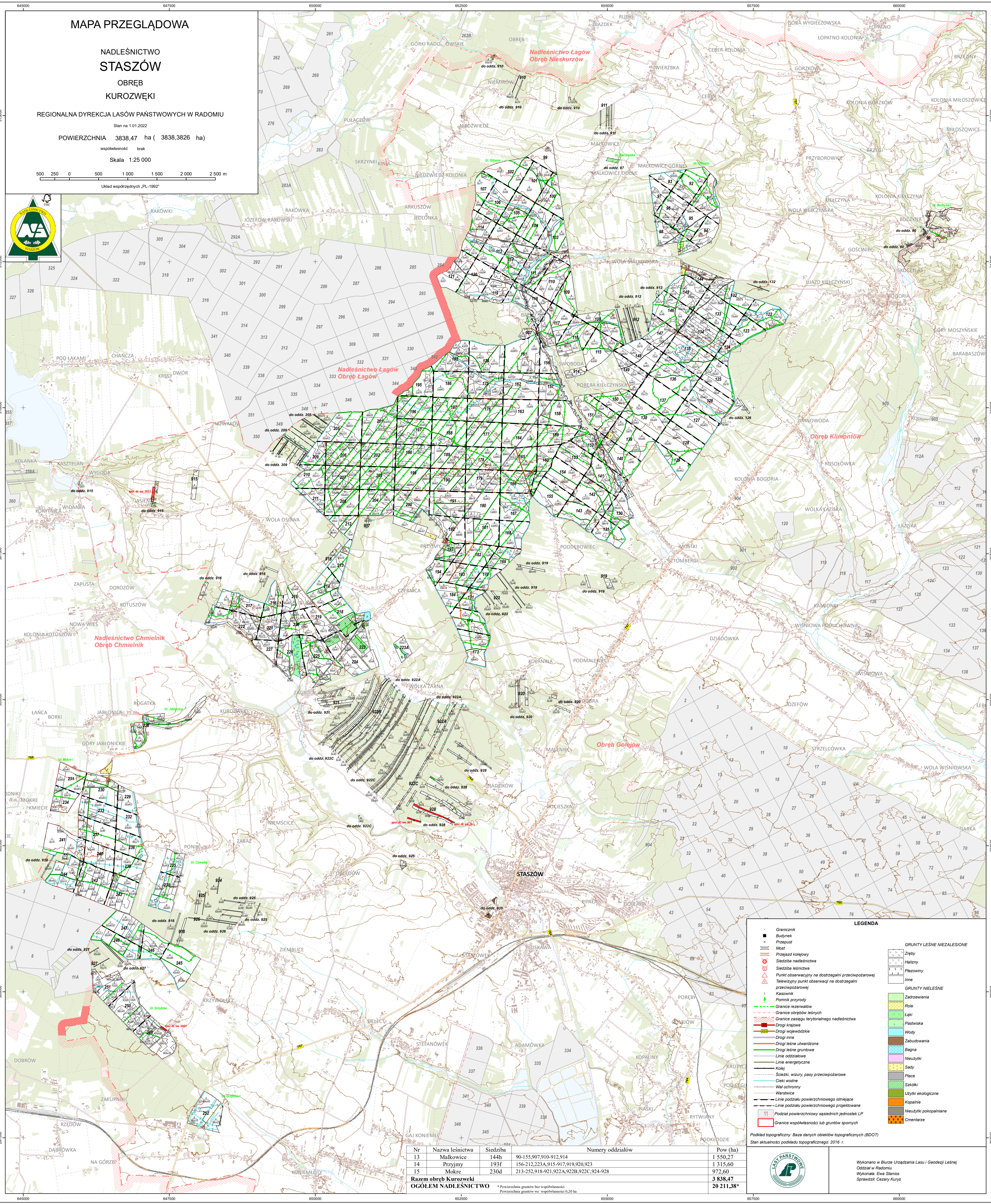
POWIERZCHNIA 3838,47 ha (3838,3826 ha)

współwłasność brak

Skala 1:25 000



Układ współrzędnych „PL-1992”



LEGENDA

● Granicznik	■ Zdrzewienia
■ Budynek	■ Role
× Przepust	■ Łąki
— Przejazd kolejowy	■ Wody
○ Siedziba nadleśnictwa	■ Zabudowania
○ Siedziba leśnictwa	■ Bagna
△ Punkt obserwacyjny na dostrzeżeni przeciwpowodziowej	■ Nieużytki
△ Telewizyjny punkt obserwacji na dostrzeżeni przeciwpowodziowej	■ Sady
▲ Kaszownik	■ Plac
▲ Pomnik przyrody	■ Szlaki
— Granice rezerwatów	■ Użytki ekologiczne
— Granice obrębów leśnych	■ Kopalnie
— Granice zasięgu terytorialnego nadleśnictwa	■ Nieużytki pokopalniane
— Drogi krajowe	■ Cmentarze
— Drogi wojewódzkie	
— Drogi inne	
— Drogi leśne utwardzone	
— Drogi leśne gruntowe	
— Linie oddziałowe	
— Linie energetyczne	
— Kolej	
— Szlaki, wizury, pasy przeciwpowodziowe	
— Ciek wodny	
— Mól ochronny	
— Warstwy	
— Linie podziału powierzchniowego istniejące	
— Linie podziału powierzchniowego projektowane	
11 Podział powierzchniowy sąsiednich jednostek LP	
— Granice współwłasności lub gruntów sponych	

Nr	Nazwa leśnictwa	Siedziba	Numery oddziałów	Pow (ha)
13	Malkowice	144h	90-155,907,910-912,914	1 550,27
14	Przymy	193f	156-212,223A,915-917,919,920,923	1 315,60
15	Mokre	230d	213-252,918-921,922A,922B,922C,924-928	972,60
Razem obręb Kurozweki				3 838,47
OGÓLEM NADLEŚNICTWO				20 211,38*

* Powierzchnia gruntów bez współwłasności
Powierzchnia gruntów we współwłasności 0,20 ha



Wykonano w Biurze Urzędzania Lasu i Geodezji Leśnej
Oddział w Radomiu
Wykonała: Ewa Stanis
Sprawdził: Cezary Kurys