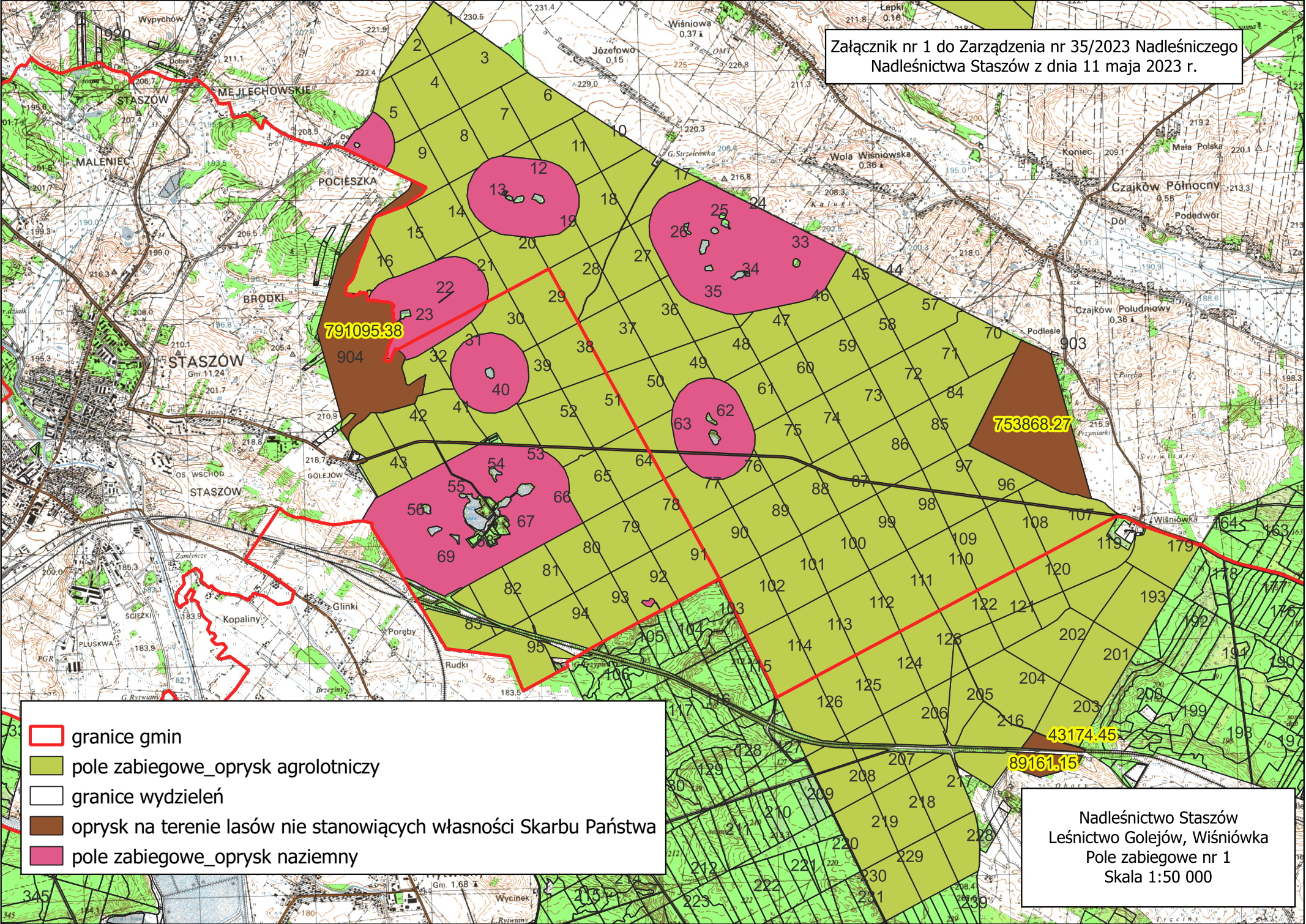


Załącznik nr 1 do Zarządzenia nr 35/2023 Nadleśniczego  
Nadleśnictwa Staszów z dnia 11 maja 2023 r.



- granice gmin
- pole zabiegowe\_oprysk agrolotniczy
- granice wydziałów
- oprysk na terenie lasów nie stanowiących własności Skarbu Państwa
- pole zabiegowe\_oprysk naziemny

Nadleśnictwo Staszów  
Leśnictwo Golejów, Wiśniówka  
Pole zabiegowe nr 1  
Skala 1:50 000